

Příloha č. 3 zadávací dokumentace

Technická dokumentace –

Část 7 – DOHLEDOVÉ CENTRUM (dámský oděv)

1. Bunda dámská zimní



Základní popis:

- Zimní zateplená bunda
- Úpletová vnitřní manžeta v rukávech
- Kapuce odepínací
- Střih přizpůsobený dámské siluetě – lehce vyštíhlené v pasové linii

Základní barva materiálů:

- Barvy šedých odstínů dle Pantone - tmavě šedá - č. 433,
- Barvy světlemodrých odstínů dle Pantone – č. 312 C/U CMYK 89/0/11/0 RGB 0/173/208

Reflexní proužek:

- Barva světle šedá, vhodný pro pracovní a sportovní oděvy, záruka reflexních vlastností po mnohonásobném praní i chemickém čištění
- V souladu s EN 20471 třída 2

2. Mikina fleecová dámská



Základní popis:

- Fleece bunda celopropínací
- Přední se sedlem v kontrastní a zadní díl členěný sedlem v základní barvě
- V členění sedel reflexní proužky
- Text DOHLEDOVÉ CENTRUM a logo DPO jsou výšivky v bílé barvě
- Střih přizpůsobený dámské siluetě – lehce vyštíhlené v pasové linii

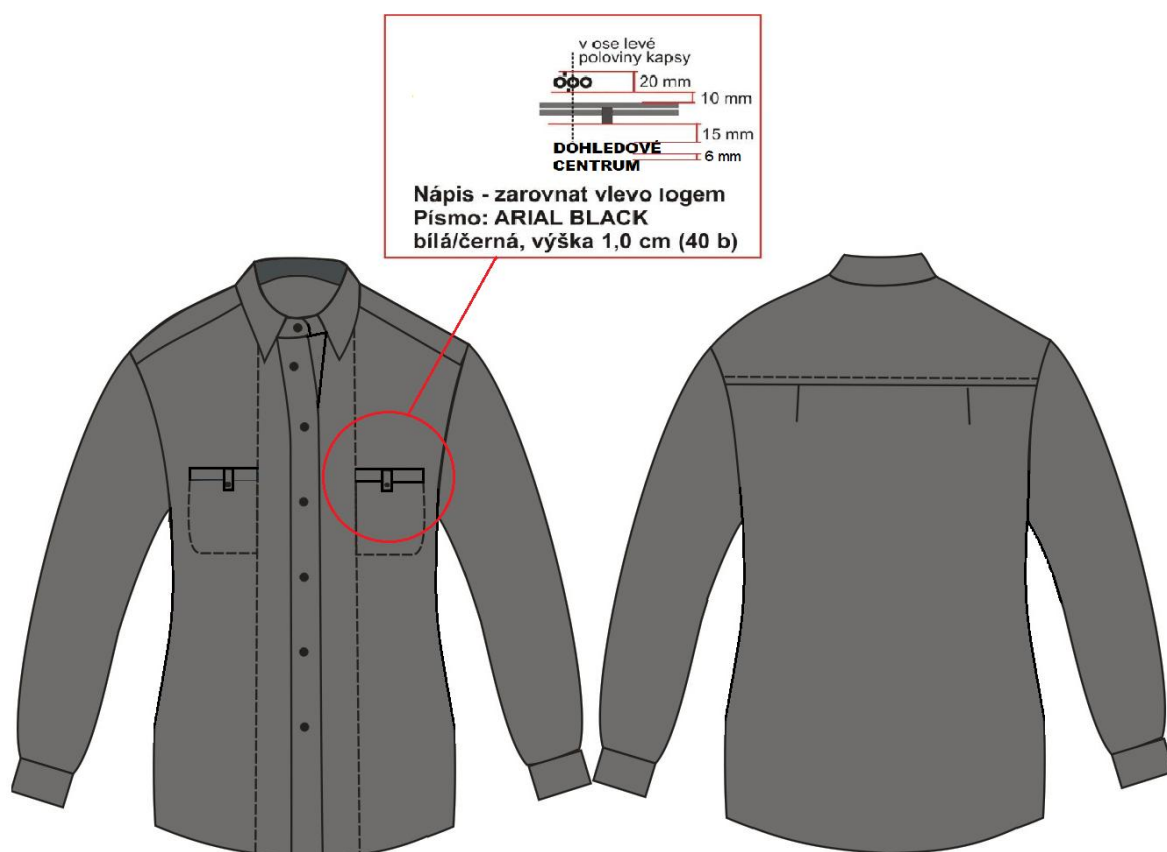
Základní barva materiálů:

- Barvy šedých odstínů dle Pantone - středně šedá - č. 431
- Barvy světlemodrých odstínů dle Pantone – č. 312 C/U CMYK 89/0/11/0 RGB 0/173/208

Reflexní proužek:

- Barva světle šedá, vhodný pro pracovní a sportovní oděvy, záruka reflexních vlastností po mnohonásobném praní i chemickém čištění
- V souladu s EN 20471 třída 2

3. Košile dlouhý rukáv - šedá dámská



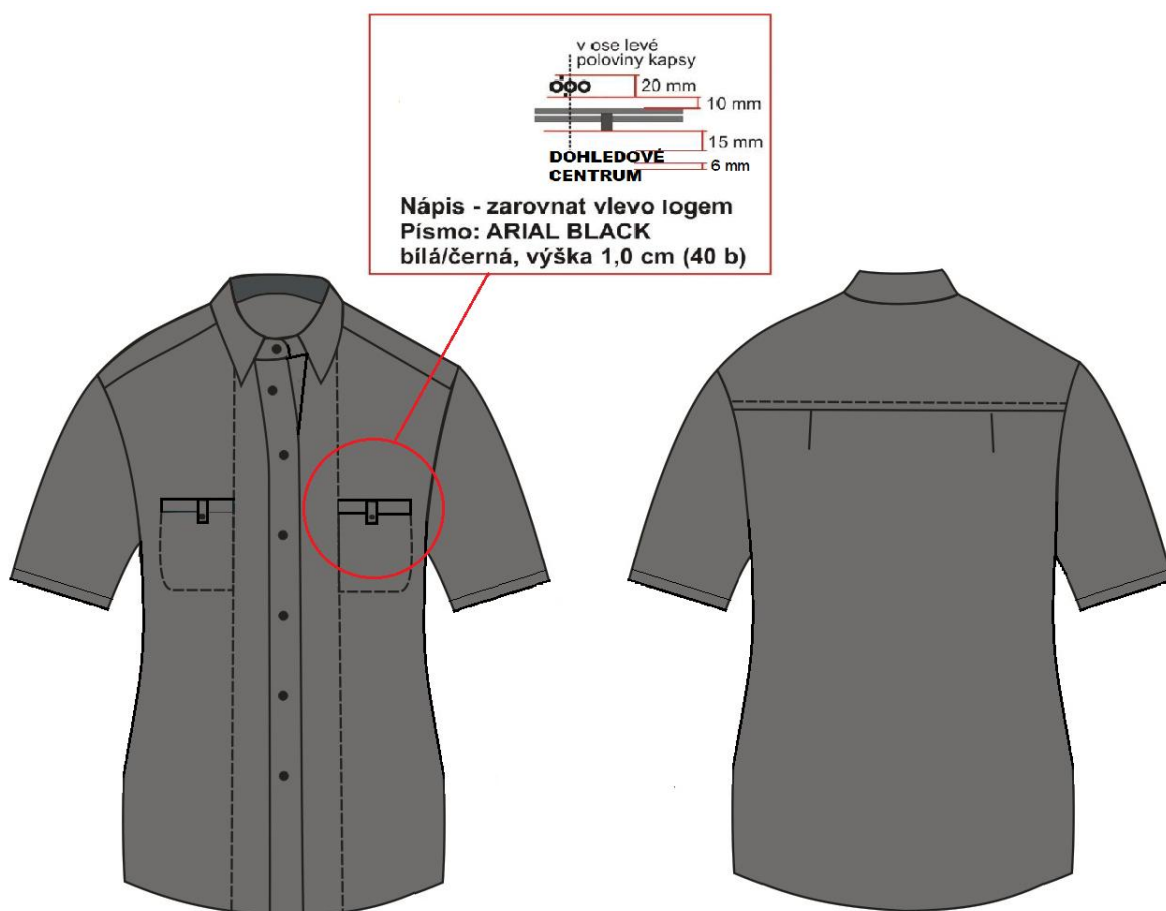
Základní popis:

- Klasická dámská košile
- Přední díly členěné s 2-výpustkovou kapsou
- Střih přizpůsobený dámské siluetě – lehce vyštíhlené v pasové linii

Základní barva materiálů:

- Barvy šedých odstínů dle Pantone - středně šedá - č. 431.

4. Košile krátký rukáv - šedá dámská



Základní popis:

- Klasická dámská košile
- Přední díly členěné s 2-výpustkovou kapsou
- Rukávy krátké
- Střih přizpůsobený dámské siluetě – lehce vyštíhlené v pasové linii

Základní barva materiálů:

- Barvy šedých odstínů dle Pantone - středně šedá - č. 431.

5. Polokošile - dámská



Základní popis:

- Klasická polokošile dámská s kapsičkou
- Límec a manžety RIB pletené hotové
- Léga na 3 knoflíčky
- Text DOHLEDOVÉ CENTRUM a logo DPO jsou výšivky v bílé barvě
- Střih přizpůsobený dámské siluetě – lehce vyštíhlené v pasové linii

Základní barva materiálů:

- Barvy šedých odstínů dle Pantone - středně šedá - č. 431
- Barvy světlemodrých odstínů dle Pantone – č. 312 C/U CMYK 89/0/11/0 RGB 0/173/208

6. Kalhoty dámské letní



Základní popis:

- Lehké letní kalhoty
- Jeans střih pohodlný dámský

Základní barva materiálů:

- Barvy šedých odstínů dle Pantone - tmavě šedá - č. 433

7. Kalhoty dámské zimní



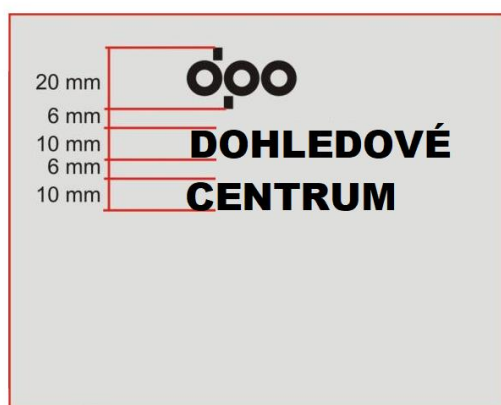
Základní popis:

- Zimní kalhoty bez podšívky
- Jeans střih pohodlný dámský

Základní barva materiálů:

- Barvy šedých odstínů dle Pantone - tmavě šedá - č. 433

8. Svetr pletený dámský



Nápis
Písmo: ARIAL BLACK
bílá, výška 1,0 cm (40 b)



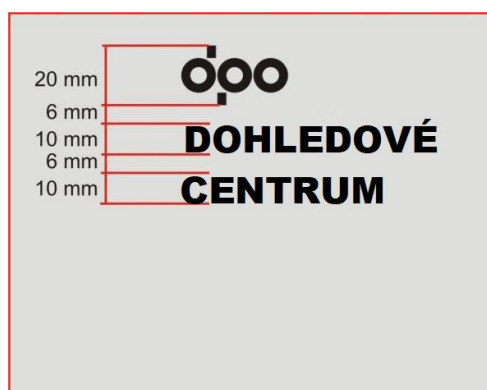
Základní popis:

- Pletený svetr do V-ěčka
- Délky, rukávy + průkrčník zakončené patenty 2+2
- Na PD kapsa a na rukávech laty z tkaniny v barvě pleteniny
- Text DOHLEDOVÉ CENTRUM a logo DPO jsou výšivky v bílé barvě
- Model přizpůsobený dámské postavě

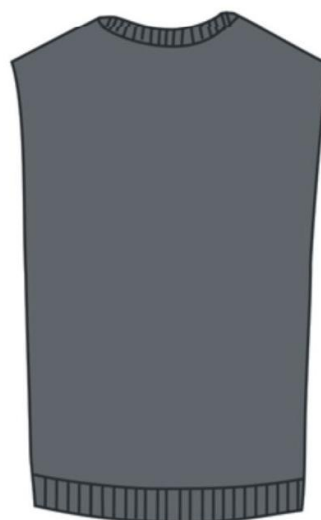
Základní barva materiálů:

- Barva černá

9. Vesta pletená dámská



Nápis
Písmo: ARIAL BLACK
bílá, výška 1,0 cm (40 b)



Základní popis:

- Pletená vesta do V-ěčka
- Délky, průramky + průkrčník zakončené patenty 2+2
- Na PD kapsa z tkaniny v barvě pleteniny
- Text DOHLEDOVÉ CENTRUM a logo DPO jsou výšivky v bílé barvě
- Model přizpůsobený dámské postavě

Základní barva materiálů:

- Barva černá



Vzory barev/normy

Základní barvy:

Barvy šedých odstínů dle Pantone - tmavě šedá - č. 433
středně šedá - č. 431

Barvy modrých odstínů dle Pantone – tmavě modrá – č. 2955 C/U CMYK 100/60/10/53 RGB
0/60/105

Barvy světlemodrých odstínů dle Pantone – č. 312 C/U CMYK 89/0/11/0 RGB 0/173/208

Další barvy jsou černá a bílá. Výjimkou z grafického manuálu jsou reflexní prvky.

Změna barevných odstínů je možná pouze se schválením zadavatele.

Zadavatel předpokládá, že dodavatel při zpracování předmětu plnění použije obecně platné normy pro textil, tzn. normy kategorie 80 – Textilní suroviny a výrobky, pro oděvnictví třídu norem ČSN 8050 – Vrchní oděvy a prádlo z pletenin a třídu norem ČSN 8070 – Vrchní oděvy a prádlo z tkanin.



Vzor loga dle grafického manuálu DPO a.s.

Každá stejnokrojová součást musí být předepsaným způsobem opatřena logem Dopravního podniku Ostrava. Toto logo lze v souladu s grafickým manuálem Dopravního podniku Ostrava používat v bílém provedení (na bílém podkladu v černém provedení).

Logo na stejnokrojích – varianta bílá

